

沙田T4號主幹路及相關工程 社區聯絡小組 第一次會議

2024年10月29日



A solid blue arrow pointing to the right is positioned to the left of the title.

會議議程

1. 歡迎辭
2. 社區聯絡小組簡介
3. 工程簡介
4. 社區聯絡中心
5. 已展開及未來3個月的工作
6. 問答環節

2. 社區聯絡小組簡介

T4主幹路社區聯絡小組

成立目的：

- 加強工程團隊與持份者就工程安排的溝通

討論事項：

- 包括工程進度、施工、臨時交通安排、環保事宜及緩解措施等

小組成員：

- 包括土木工程拓展署、顧問公司及承建商的代表，以及立法會議員、區議員、地區人士、工程範圍附近的居民代表等

形式：

- 定期舉行小組會議，工程團隊亦會以不同形式包括電話、會面、電郵、定期通訊與持份者交流意見

3. 工程簡介

工程簡介

合約編號：	ED/2022/02
合約名稱：	T4號主幹路及相關工程
土木工程拓展署項目辦公室：	東拓展處
項目顧問：	艾奕康有限公司
承建商：	中國路橋－利基聯營
合約總價：	約\$60億8千萬元
動工日期：	2024年8月26日
完工日期：	2030年

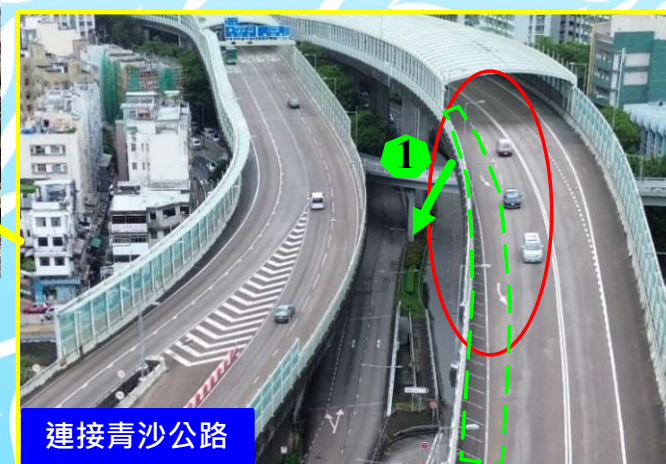


- 直接通道，節省時間
- 策略性幹道，有效分流，釋放容量，解決樽頸

電腦模擬圖

圖例

西行線
東行線



電腦模擬圖

圖例



擬建高架行人路

漆岸8號

擬建西行線支路

獅子山隧道公路

城門河道

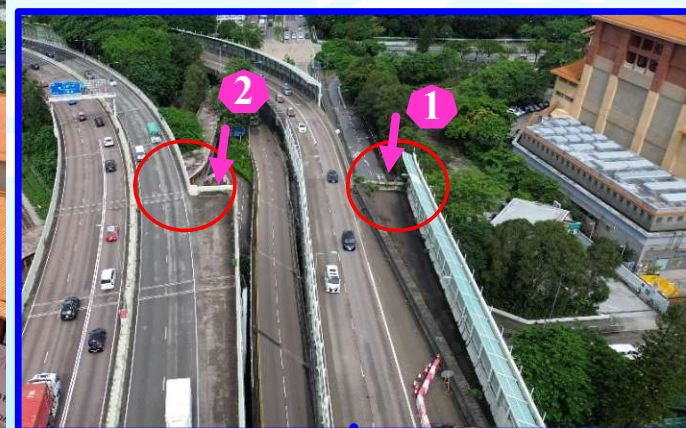
擬建主幹路及隔音罩

香港文化博物館

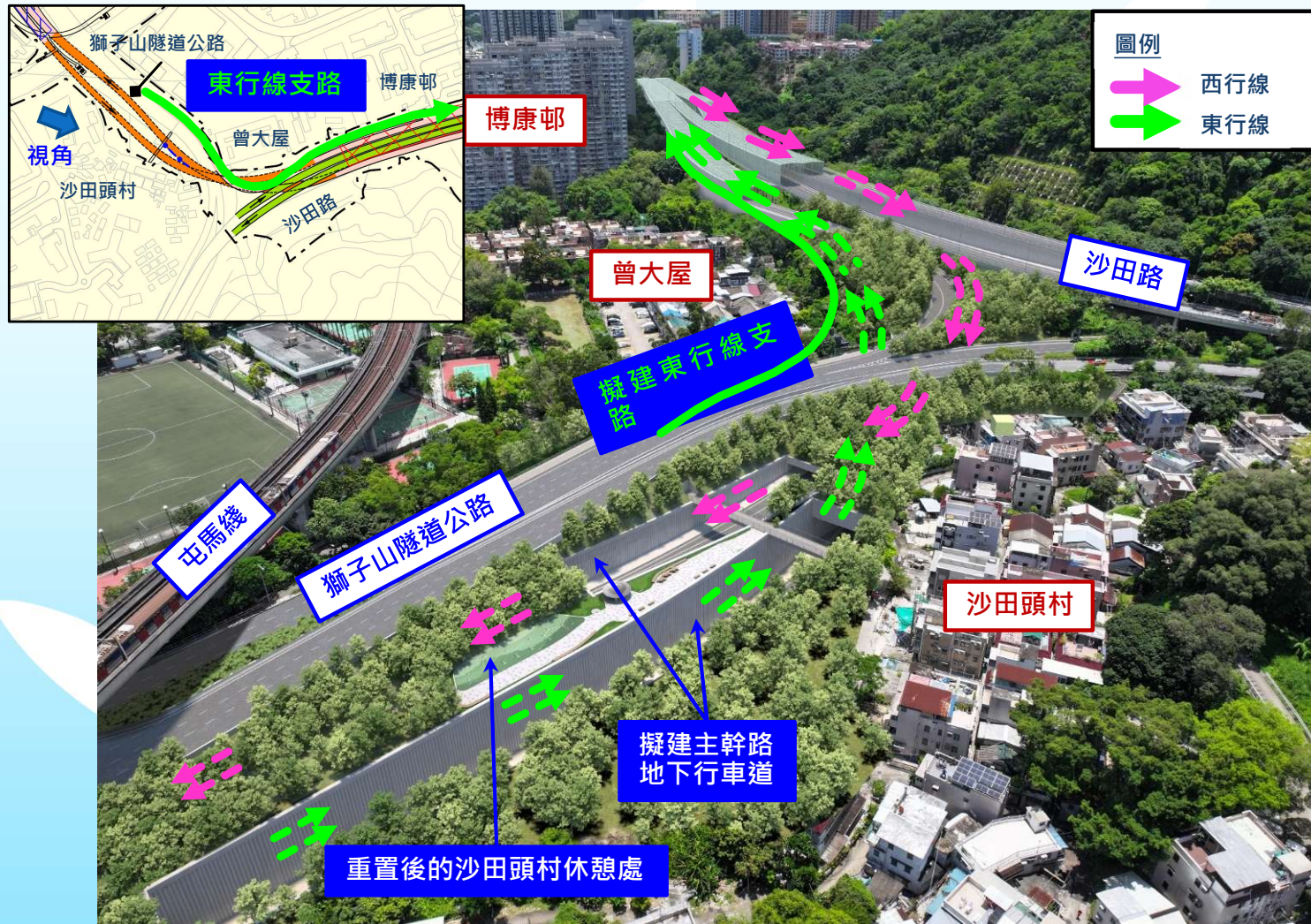
擬建高架行車道

文林路

連接城門隧道公路和青沙公路



電腦模擬圖



電腦模擬圖

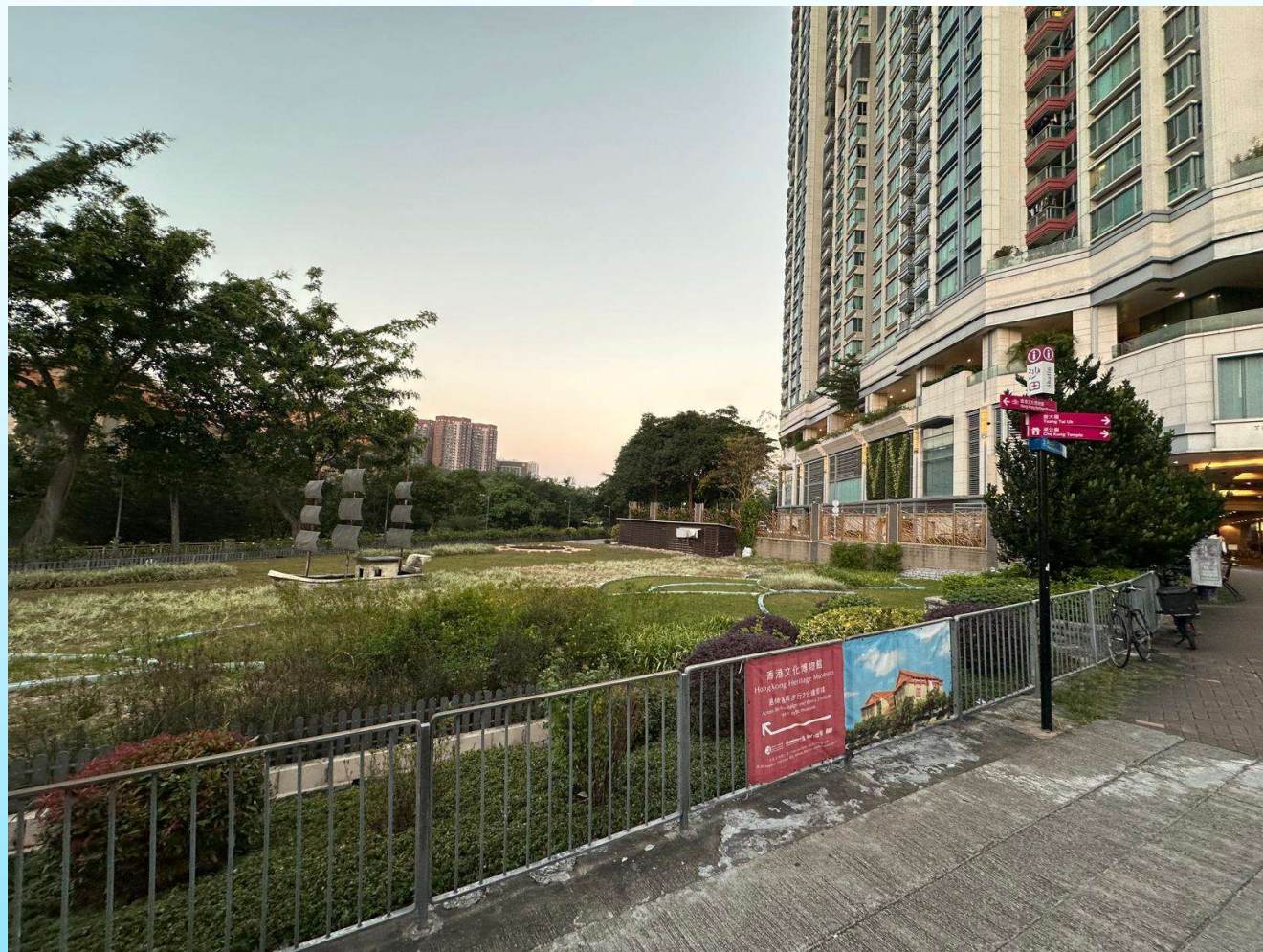


4. 社區聯絡中心

T4主幹路社區聯絡中心 - 位置



T4主幹路社區聯絡中心 - 位置



T4主幹路社區聯絡中心

位置便利：

- 加強與公眾的溝通

多項互動展品及模型：

- 了解T4主幹路的最新發展，與公眾分享工程技術的應用

多用途活動空間及會議室：

- 開放予機構及學校免費預約

5. 已開展及未來3個月的工作

T4號主幹路已開展的前期工作

- 與**運輸署**及**警務署**成立交通管理聯絡小組，討論未來各項臨時交通管理措施
- 與**路政署**討論主幹路設計及施工內容
- 與**土力工程處**，討論斜坡現況及工程相關安排
- 與**港鐵**討論狀況調查及施工期間安排
- 於**香港文化博物館**進行狀況調查及討論工程施工期間的監測內容
- **開展各項狀況調查和準備工作**，包括視察/照片紀錄、土地測量、環境調查及風險評估以及地盤清理等

T4號主幹路已開展的前期工作



收集環境及道路現況數據



樹木調查及風險評估

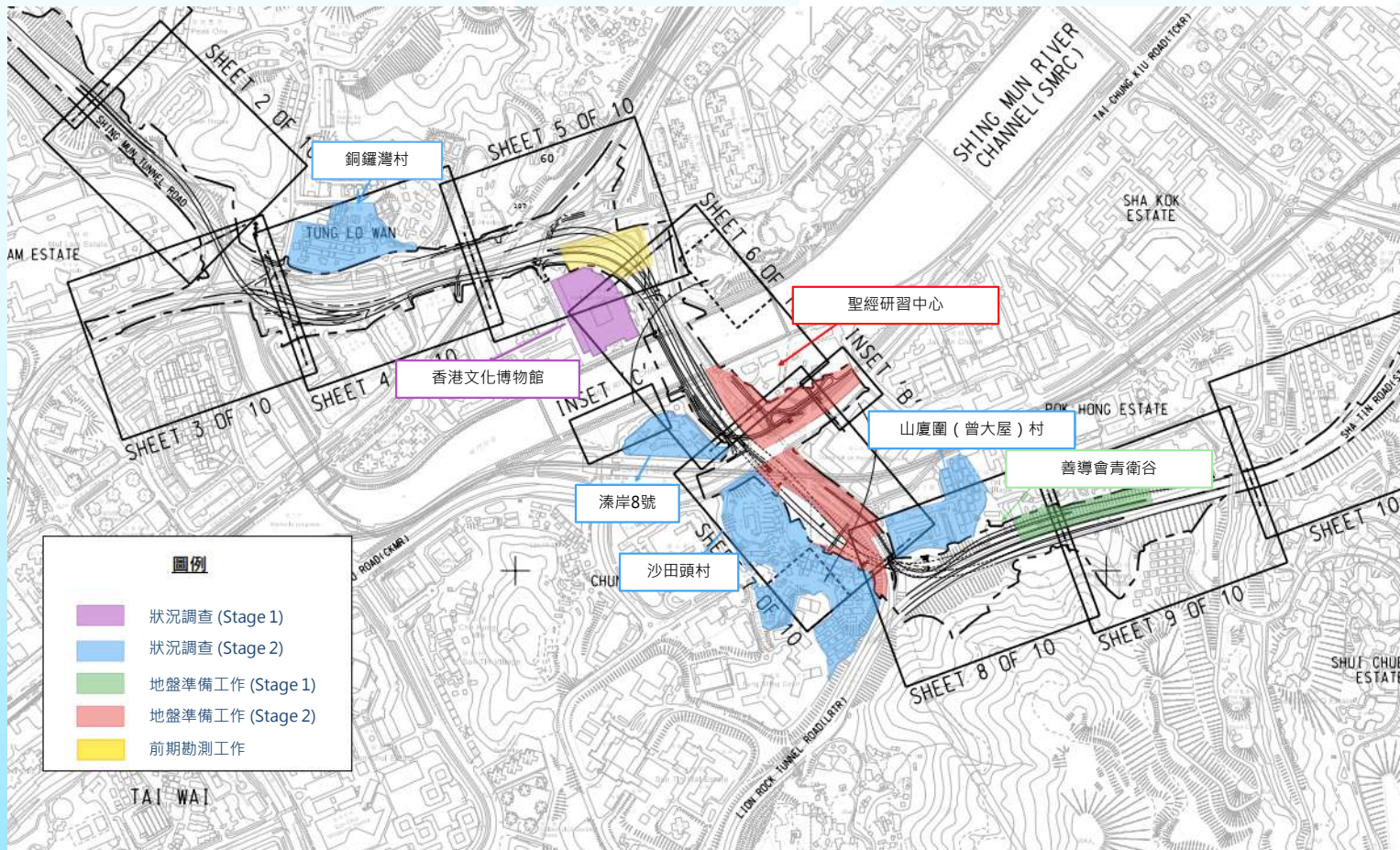


狀況調查 - 視察及紀錄



地盤準備工作

T4號主幹路未來三個月的工作



狀況調查：

- 視察/拍照紀錄
- 土地測量
- 樹木調查及風險評估

地盤準備工作：

- 地盤清理
- 安裝監測點

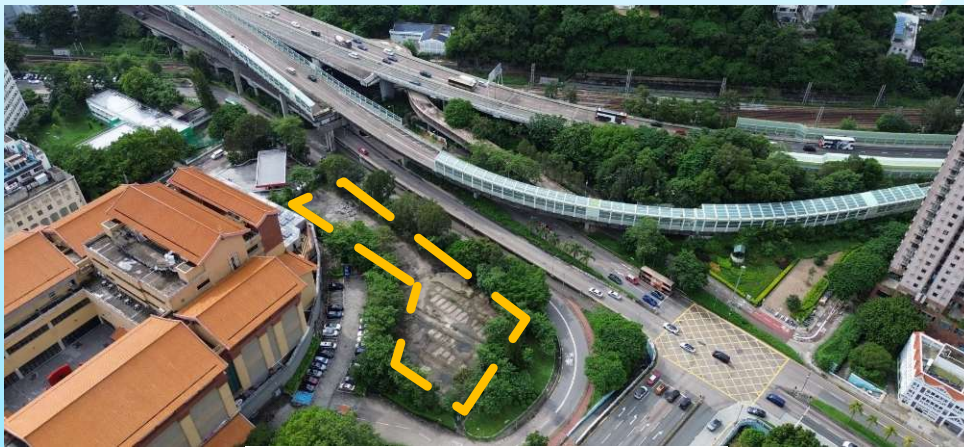
前期勘測工作：

- 地下設施探井
- 地質勘探

地質勘探及前綫工作室



前綫工作室 – 利用橋底空間



地質勘探 – 香港文化博物館



地質勘探 – 成運路泊車位

謝謝

T4號主幹路項目熱線：
9391 1754